

OUVRAGE AVAL DE BASSIN

FONCTIONS

L'ouvrage aval de bassin assure différentes fonctions hydrauliques dont les principales sont :

- le dégrillage,
- la rétention des hydrocarbures,
- la régulation et la surverse des eaux pluviales.

Cet ouvrage, **totalemment intégré au paysage**, est composé de deux éléments distincts en béton préfabriqués : l'**entonnement siphonoïde** et l'**ouvrage de régulation avec surverse intégrée**.

FABRICATION

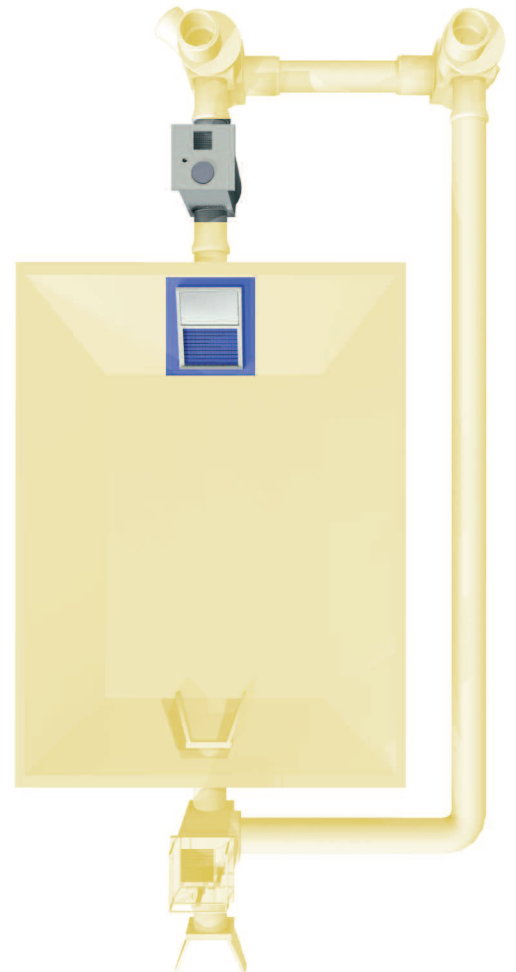
- Réalisation à la demande des ouvrages et de leurs équipements
- Maîtrise de la production sous Plan Assurance Qualité
- Caractéristiques consignées sur fiche de calepinage

SPÉCIFICITÉS

- Étanchéité par joints souples conforme au fascicule 70
- Raccordement sur tout type de canalisations
- Réponses personnalisées pour tout projet
- Rapidité de mise en œuvre sur chantier
- Montage des équipements en usine
- Maîtrise des angles et fils d'eau

RÉALISATIONS

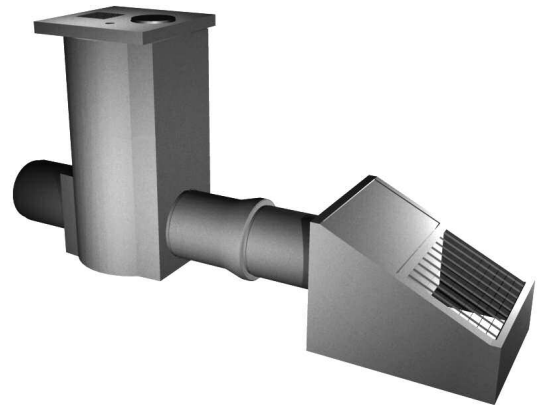
- Plus de 10 000 ouvrages spéciaux réalisés depuis 1993
- Routes nationales et départementales
- Autoroutes
- Zones d'activités, zones industrielles
- Etc



E NTONNEMENT SIPHOÏDE

I FONCTION

Ce premier élément en béton préfabriqué est équipé d'un dégrilleur en acier galvanisé ou inox, d'une cloison siphonide, d'une dalle en béton mince et d'un tampon de visite. L'entonnement assure les fonctions de dégrillage et d'arrêt des flottants solides et liquides.



O UVRAGE DE RÉGULATION ET SURVERSE

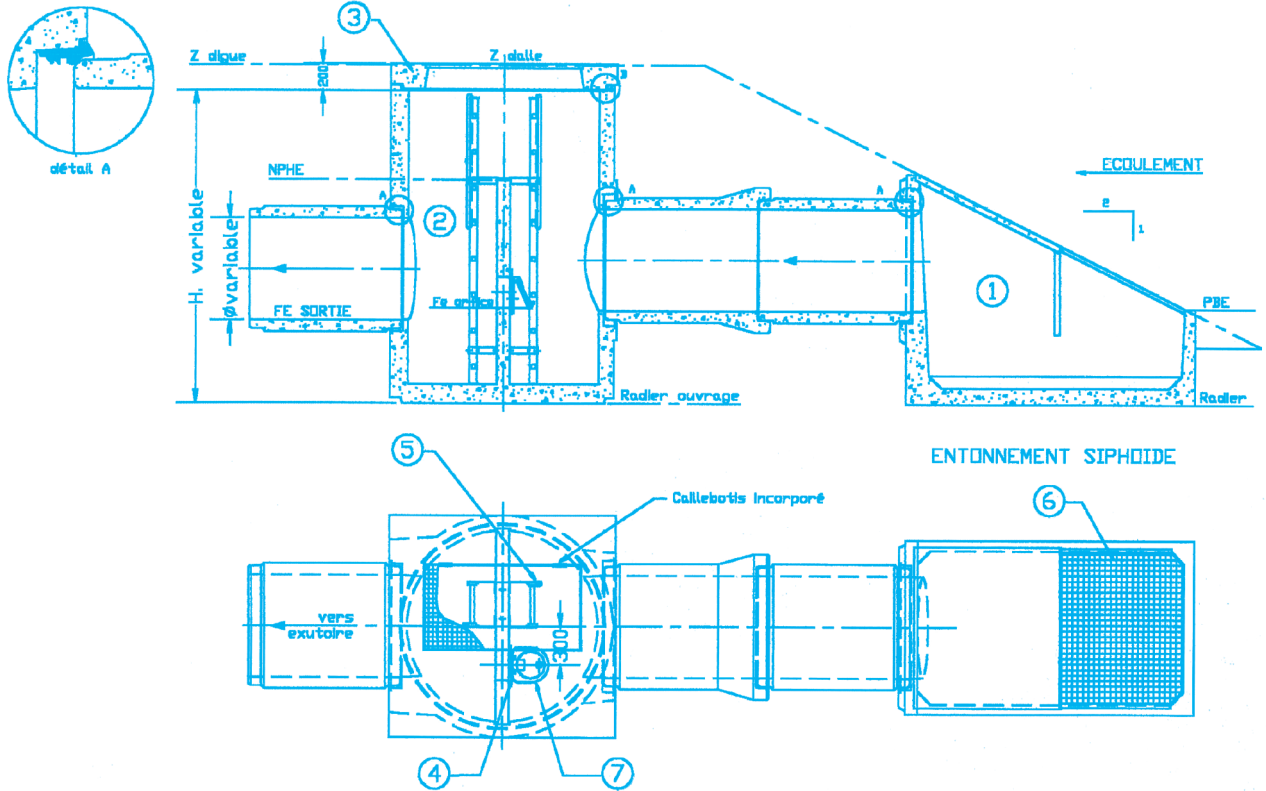
I FONCTION

Ce second élément en béton préfabriqué est équipé d'une cloison de surverse, d'un système de régulation et d'une vanne. Les fonctions remplies par cet ouvrage sont :

- la retenue des plus hautes eaux,
- la régulation du débit,
- l'isolement du bassin en cas de pollution accidentelle,
- la vidange intégrale du bassin.



Raccordement souple
(selon annexe 1 du fascicule 70)



CARACTÉRISTIQUES

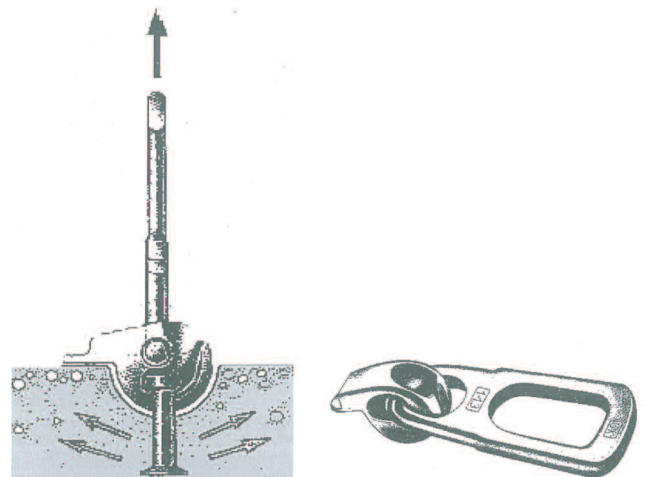
- 1 ÉLÉMENTS D'ENTONNEMENT SYPHOÏDE®
- 2 ÉLÉMENT DE FOND
- 3 DALLE DE COUVERTURE

ÉQUIPEMENTS

- 4 ORIFICE DE RÉGULATION CALIBRÉ
- 5 ÉCHELLE SIMPLE OU DOUBLE AVEC CROSSE
- 6 GRILLE AVALOIR
- 7 VANNE À VIS, À CRÉMAILLÈRE OU CLAPET

MANUTENTION

PAR ANCRÉS À PIED ET ANNEAUX UNIVERSELS
SYSTÈME ARTEON OU DEHA FORCE



PRÉVOIR 4 ANNEAUX UNIVERSELS
ET UNE ÉLINGUE 4 BRINS DE LONGUEUR 2m50